

Forsker-praktikernetværkets konference d. 19.november 2009
Christian Helms Jørgensen, Roskilde Universitet

Workshop 2 - *et værksted for bedre skolepraktik*

Skolepraktik: fra en nødløsning til et aktiv for erhvervsuddannelserne?

1. Et historisk tilbageblik
2. Hvad er egentlig problemet med skolepraktik?
3. Hvad gør de andre steder?
4. Alternativer til den eksisterende skolepraktik?

CAP projekt om *bedre samspil mellem skolepraktik og ordinær praktik*

Ved Ida Juul, DPU og christian Helms Jørgensen, RUC



Projektet:

Bedre samspil mellem skolepraktik og ordinær virksomhedspraktik

1. En registerbaseret undersøgelse af en årgang skolepraktikelevs sociale baggrund og arbejdsmarkedskarriere.
2. En interviewbaseret undersøgelse af 25 skolepraktikelevs arbejdsmarkedskarrierer
3. En interviewundersøgelse af skolepraktikkens styrker og svagheder baseret på interviews med 20 lærere, konsulenter og nøglepersoner
4. En analyse af litteratur om effektiviteten og kvaliteten af skolepraktikordninger

Ida Juul, DPU og christian Helms Jørgensen, RUC



Hvordan praktikpladsproblemet blev til

1950erne: over halvdelen af en ungdomsårgang fik ingen ungdomsuddannelse

1960erne: omkring en tredjedel fik ingen ungdomsuddannelse

- en del af dem søgte praktikplads

► **Men manglen på praktikpladser var ikke synlig**

Med mesterlærers afskaffelse i 1970erne:

- De unge kan starte på basisår (EFG) og senere grundforløbet.

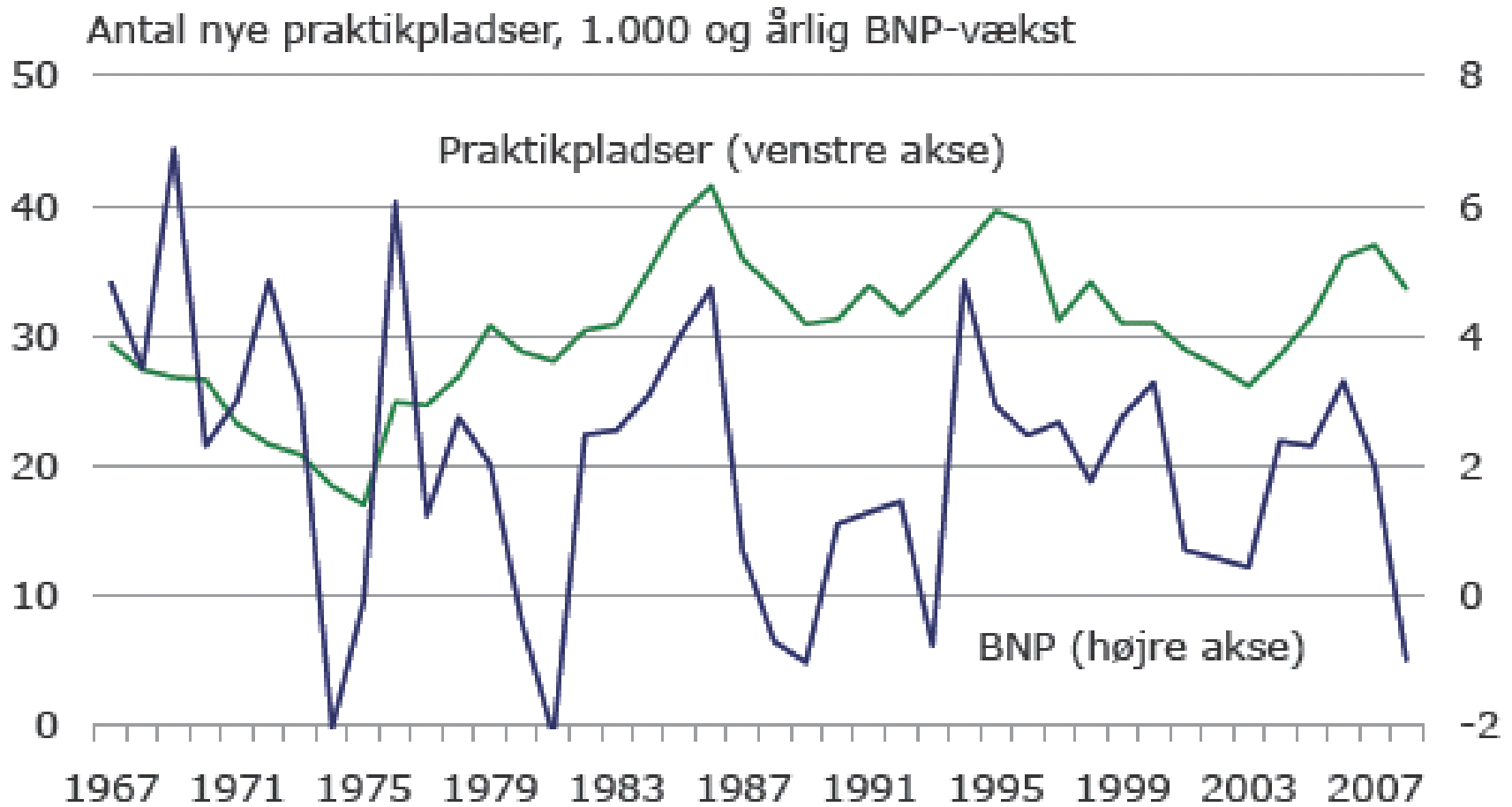
Erhvervsuddannelserne får nu et kapacitets- og dimensionerings-problem indbygget i uddannelsen.

Vekselluddannelsernes akilleshæl!

- Man kan starte på en uddannelse - men kan kun fuldføre, hvis man finder en praktikplads.



Antallet af praktikpladser følger delvist den økonomiske vækst



Kilde: DA arbejdsmarkedsrapport 2009

To forskellige logikker støder sammen i erhvervsuddannelserne omkring praktikpladserne

1. Et udbud betinget af økonomiske logikker

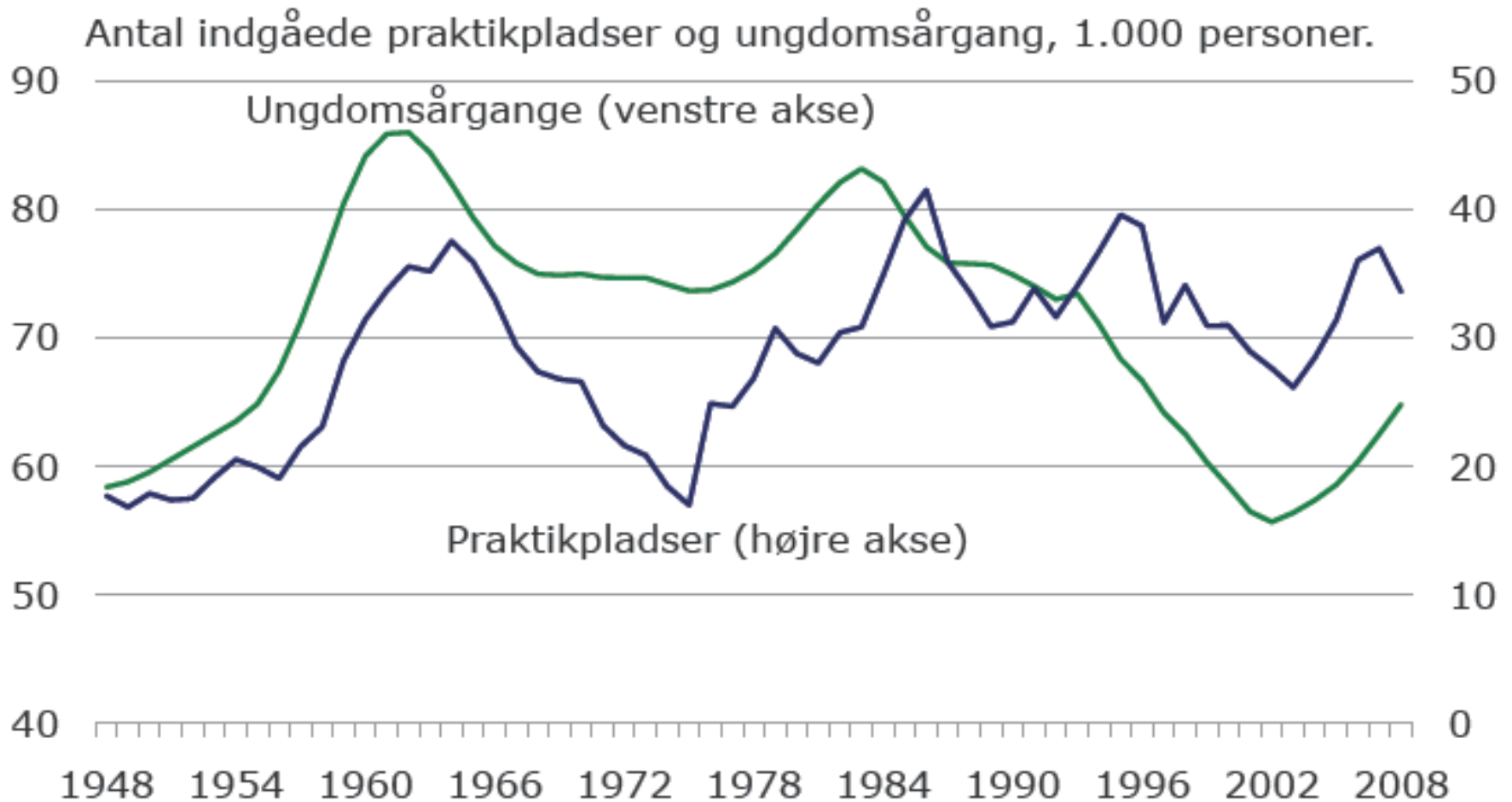
- store konjunkturrelle svingninger i antallet af praktikpladser
- strukturelle skift håndværk - industri - service - videnøkonomi
- virksomhedernes vurdering af omkostninger vs udbytte
- og virksomhedernes rekrutteringsstrategier

2. En efterspørgsel betinget af de unges interesser og 'smag'

- ungdomsårgangene varierende størrelse
- de unges komplekse og uforudsigelige søgemønstre
- modeprægede og medieformidlede identitetsfigurer: kok, tømrer, gartner , ...
- Stigning på 35% i antal nye praktikpladser 2003 - 2007 - nu stort fald!



Antallet af praktikpladser følger også ungdomsårgangenes størrelse



Kilde: DA arbejdsmarkedsrapport 2009

Løsningen på den indbyggede modsætning i erhvervsuddannelserne: **skolepraktik**

1990 Praktikpladskompenserende undervisning (PKU)

Finansieres via afgift til alle private virksomheder, som ikke opfyldte deres elevmål.

I **1992** skiftede ordningen navn til skolepraktik til udløb i 1996.

I **1997** blev ordningen gjort permanent

2005: adgangsbegrænsning til skolepraktik i en række populære fag (tømrer, mekaniker, kontor).

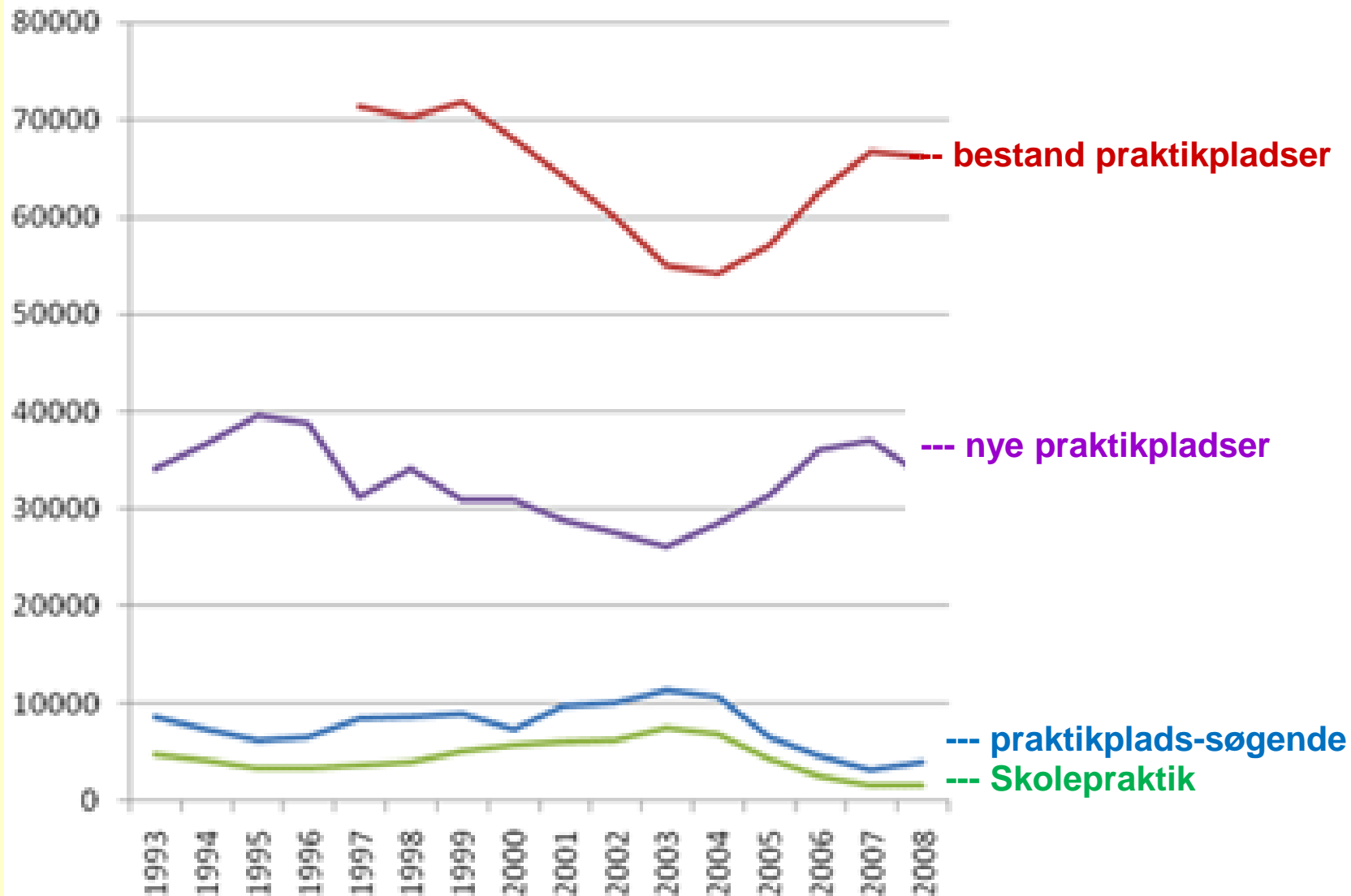
I **2009**: udvidelse af skolepraktikken med op til 70%

Skolepraktik fungerer primært som udjævning af de modsætninger som er indbygget i erhvervsuddannelserne.

Kan det gøres bedre?

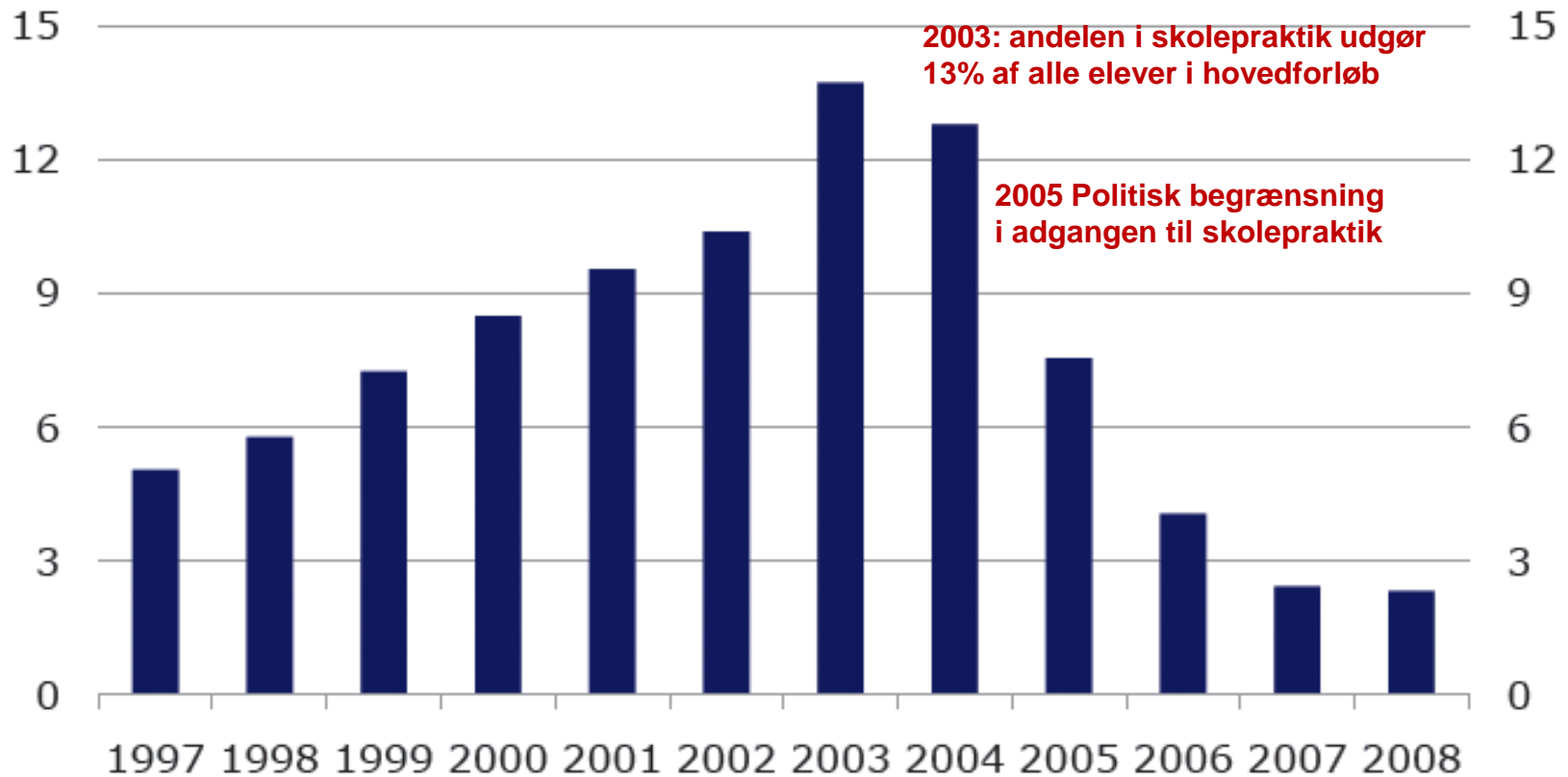


1. Udviklingen i antal praktikpladser 1993 - 2008

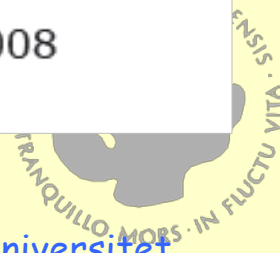


Andel af elever i erhvervsuddannelse som er i skolepraktik

Andel af alle elever i praktik, der er i skolepraktik, pct.



Kilde: DA arbejdsmarkedsrapport 2009



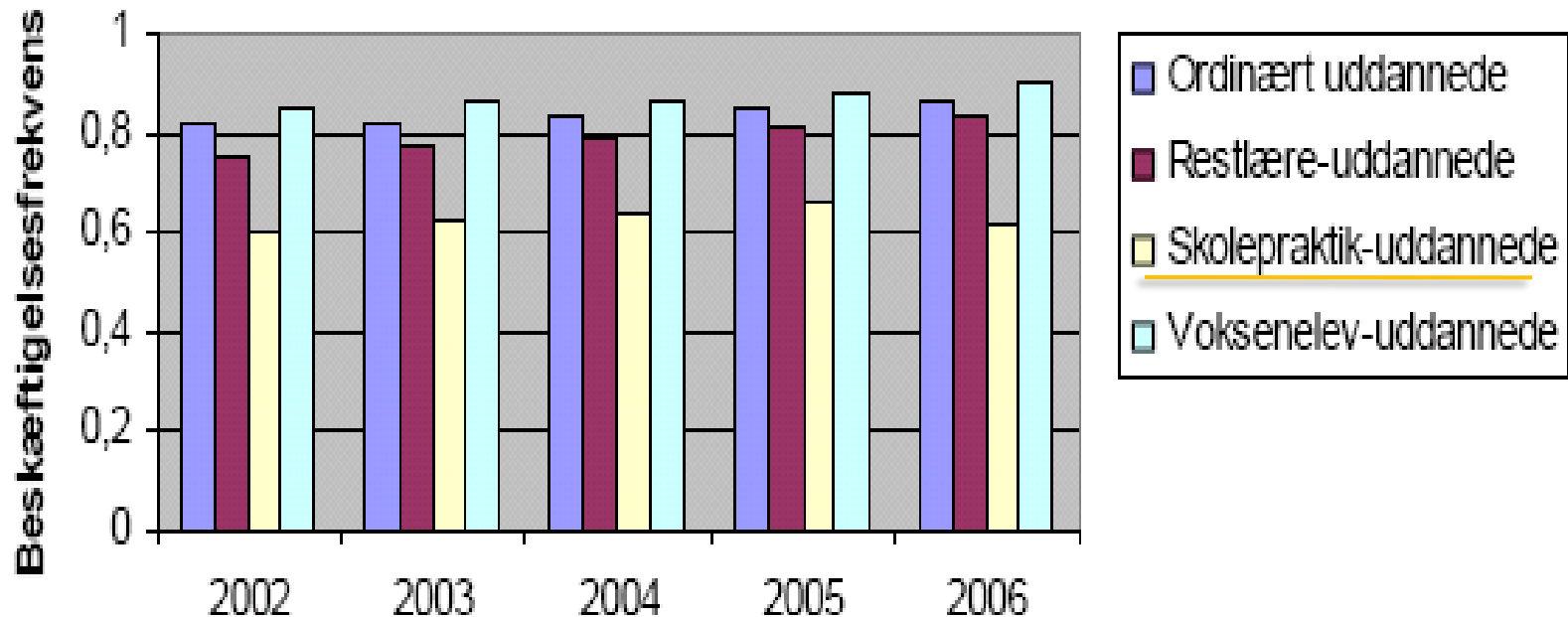
Skolepraktik er dog ikke kun en løsningen

- men anses også som et problem i sig selv

- Skolepraktik anset for en trussel mod grundprincipperne i vekseluddannelsesprincippet:
- kunne fortrænge ordinære praktikpladser
- meget dyr for statskassen sammenlignet med ordinære praktikpladser
- parterne mister indflydelse ved skolebaserede erhvervsuddannelser
- eleverne opfatter praktikken som den 'rigtige' del af uddannelsen.

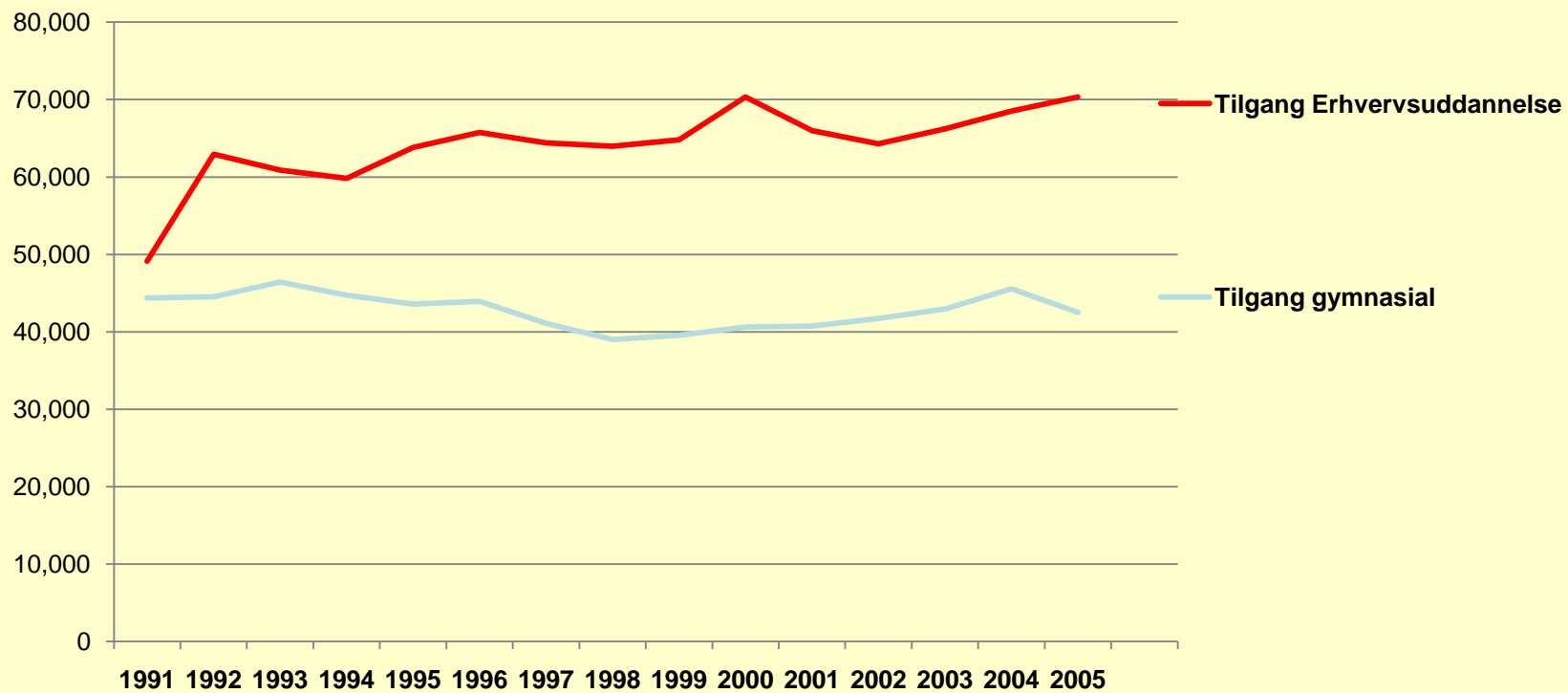


Beskæftigelsesfrekvens for erhvervsuddannede uddannet i 2002-2006 fordelt på afslutningsår og uddannelsesregl



Skolepraktik giver en svagere tilknytning til arbejdsmarkedet
end ordinær virksomhedspraktik

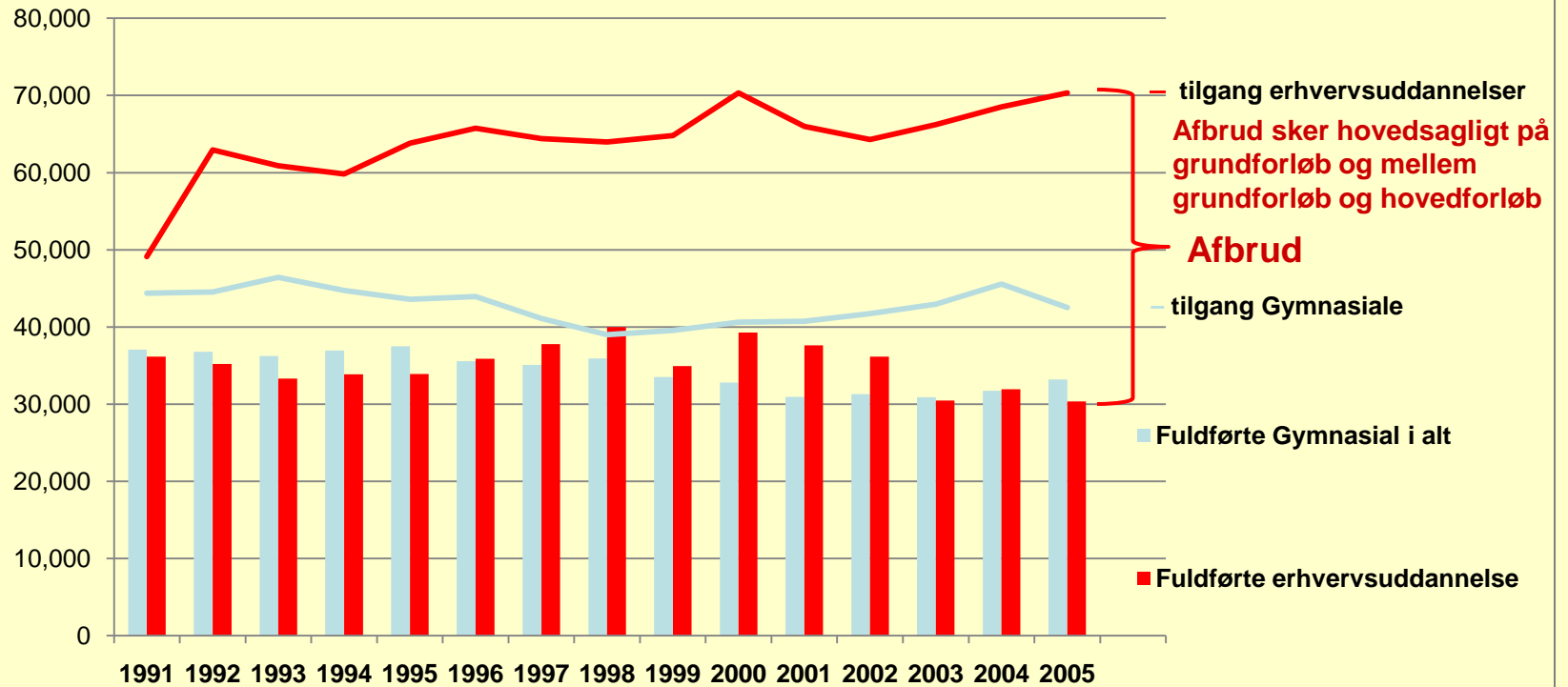
**Figur 2. Tilgang og fuldførelse på gymnasie- og erhvervsuddannelserne
1991 - 2005 i absolutte tal**



Kilde Danmarks Statistik Statistikbanken tabel U21



Figur 2. Tilgang og fuldførelse på gymnasie- og erhvervsuddannelserne 1991 - 2005 i absolutte tal



Praktikpladsproblemet bidrager til det store frafald på erhvervsuddannelserne - trods skolepraktikken



Skolepraktik har et problematisk omdømme

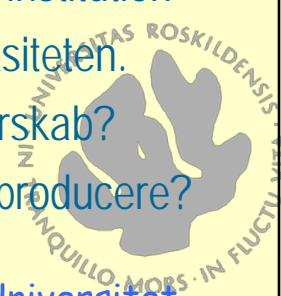
Skolepraktik kan nok tilbyde oplæring i forhold til faglige kompetencer, men anses ikke for at:

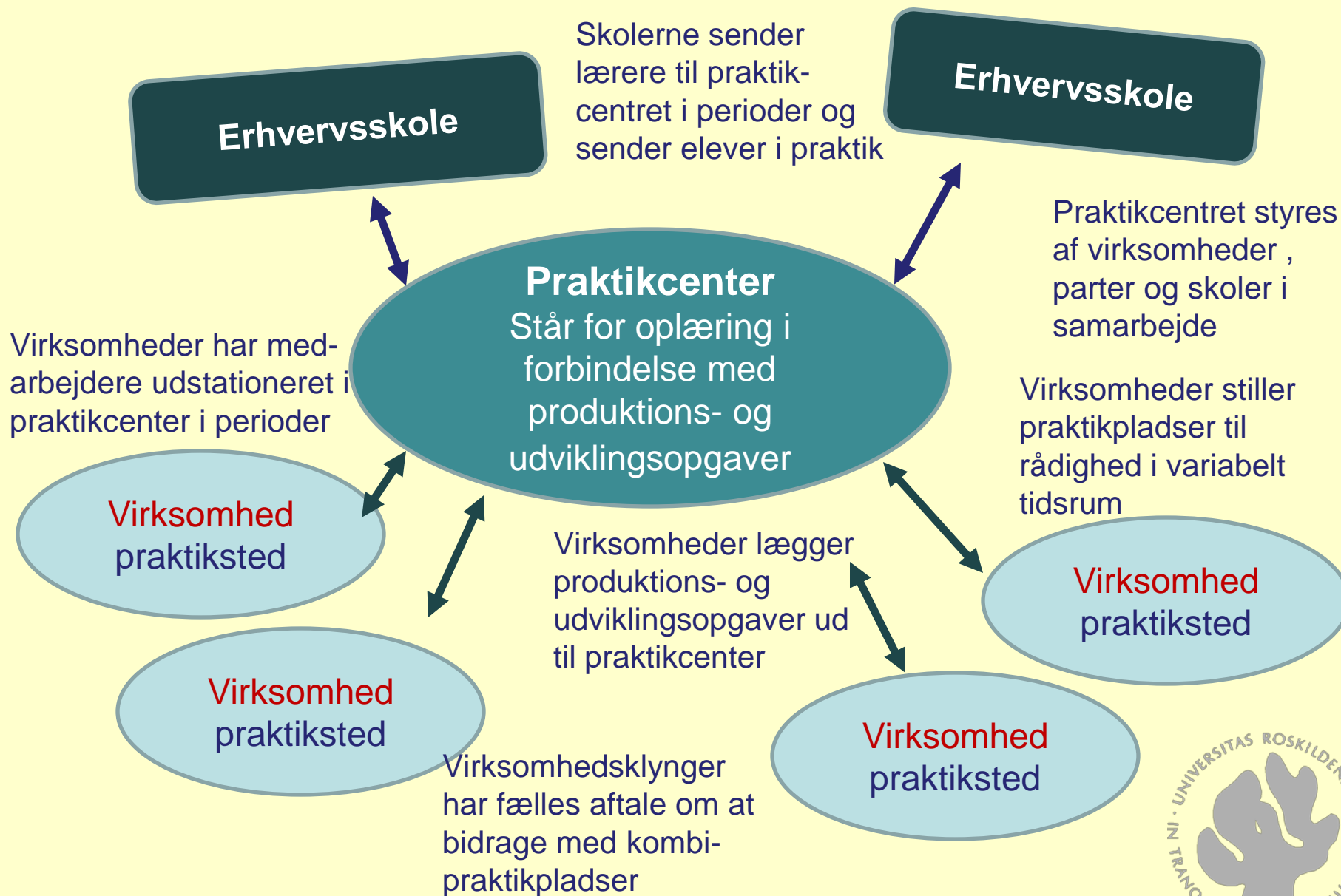
- gøre eleverne fortrolige med omgangsformerne på arbejdsplads,
- lære at håndtere kontakten med kunderne,
- lære normer for arbejdets kvalitet og tempo,
- lære fagets faglige normer og kultur

Der er behov for at gentænke skolepraktikken som mere end et kompensierende tiltag i forhold til konjunktur-nedgang



Alternativer	Løser problem med	Giver problem med
Kombinationspraktik	<ul style="list-style-type: none"> • Specialisering i virksomhederne. • Virksomhedernes kortere planlægningshorisont 	Det økonomiske rationale for virksomhederne – <i>'gynger og karruseller'</i>
Forlænget grundforløb - kortere hovedforløb En norsk model 2 + 2 år	<ul style="list-style-type: none"> • Forhøjede indgangskrav til praktikpladserne 	De skoletrætte elever kører død! Er det vekseluddannelse?
Nye aftaleparter: skoler og regionale arbejdsgiverorganisationer	<ul style="list-style-type: none"> • Det individuelle ansvar for at finde en praktikplads • Den manglende gennemsigtighed på praktikpladsmarkedet 	Vil virksomhederne forpligte sig i fællesskab?
'Lærlingskoler' i virksomhederne	<ul style="list-style-type: none"> • Det manglende realitetspræg i skolepraktikken 	Kun de store virksomheder har kapaciteten
Praktikcentre – en ny aktør mellem skole og praktiksted Kan løse produktions- og udviklingsopgaver for virksomheder	<ul style="list-style-type: none"> • Specialisering • Kortere planlægningshorisont • Mangel på gennemsigtighed • Mangel på realitetspræg 	En yderligere institution øger kompleksiteten. Hvem har ejerskab? Får de lov at producere?





Workshoppen - Værkstedsarbejde

Skolepraktik og praktikpladser

Nytænkning af markedsreguleringen af praktikpladser i erhvervsuddannelserne og af skolepraktikken

Diskuter i grupper:

Hvilke muligheder kan I se i de nævnte alternativer til den eksisterende skolepraktik - og hvilke andre alternativ løsninger på skolepraktikkens svagheder kan I se?

